



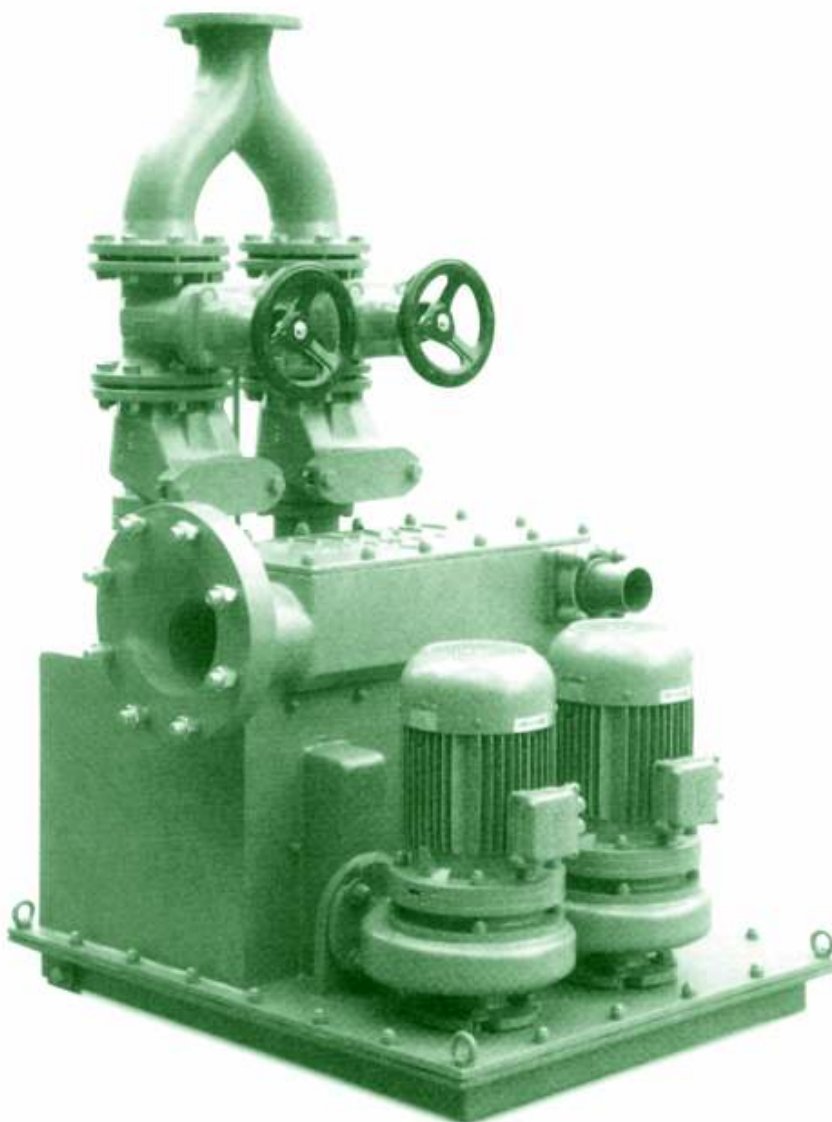
certyfi k at zgodn o ci  
PN-EN 12050-1

# STRATE AWALIFT 0/2

Technologie für Abwasser

## TŁOCZNIA IEKÓW Z PO REDNIM SYSTEMEM SEPARACJI SKRATEK

**Agregat pompowy zbudowany na bazie metalowego zbiornika, wyposażony w dwa zespoły pomp wirnikowych wraz z komorami do po redniej separacji cz ci stałych oraz w armatury i urz dzenia niezbdne do przepompowywania cieków.**



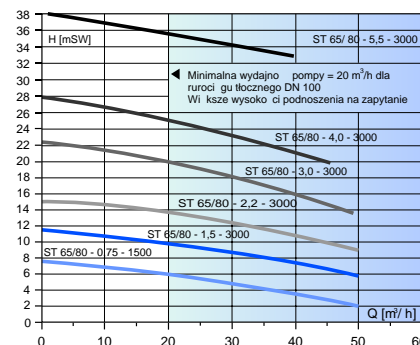
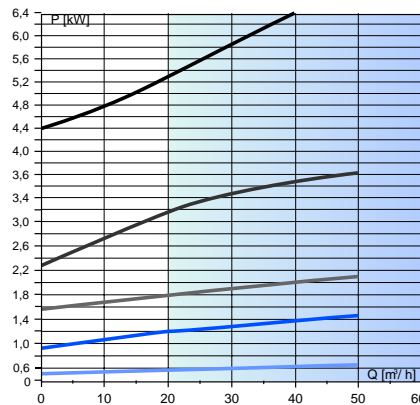
- tŁocznia AWALIFT jest wyposa ona w urz dzenia technologiczne oraz sterowanie, przystosowane do pracy w trybie automatycznym wraz z systemem zdalnego nadzoru,
- szczelna dla instalacja likwiduje wszelki kontakt cieków z otoczeniem, eliminuje emisj odorów oraz zagro enie eksplozji,
- zastosowanie ró nych wielko ci wirników, mocy nap dów oraz sposobu zaŁ czania pomp, umo liwia zmiany wydajno ci pompowni oraz wysoko ci podnoszenia,
- stabilny, zamkni ty metalowy zbiornik, sŁu cy do gromadzenia cieków, jest przystosowany do zabudowy w suchej komorze, w piwnicy lub w budynku pompowni,
- system po redniej separacji cz ci stałych umo liwia stosowanie wysoce sprawnych i wydajnych wielokanaŁowych pomp wirnikowych,
- zamontowane wewn trz zbiornika separatory cz ci stałych skutecznie chroni pompy przed zapychaniem oraz umo liwiaj rezygnacj z komory krat,
- separacja skratek powoduje mniejsze zu ycie pomp i armatury, wydu a ywotno urz dzenia oraz obni a koszty eksploatacyjne,
- konstrukcja urz dzenia pozwala na łatwy dost p do zainstalowanej armatury, pomp i innych urz dze oraz zapewnia komfortowe i bezpieczne warunki obsŁugi.

# AWALIFT 0/2

<b>Zastosowanie:</b>	cieki sanitarne, przemysłowe oraz ogólnospławne
<b>Wydajność pompowni:</b>	6 m <sup>3</sup> /h. ok. 300 RLM*
<b>Wymiary agregatu:</b>	L = 1015 mm, B = 820 mm, H = 1535 mm
<b>Ciężar:</b>	ok. 320 kg
<b>Powierzchnia pod zabudowę:</b>	2,5 m x 2,5 m lub Ø 2,5 m
<b>Pojemność zbiornika:</b>	ok. 205 l
<b>Właz montażowa w pokrywie komory:</b>	800 mm x 800 mm
<b>Przyłącze na dopływy cieków:</b>	Króciec kołnierkowy PN 10, DN 125 na zapytanie króciec kołnierkowy PN 10, DN 150 lub DN 200,
<b>Wysokość montażowa przyłącza na dopływy:</b>	H <sub>b</sub> = 550 mm
<b>Przyłącze na rurociągi tłoczne:</b>	Złącze kołnierkowe PPN 10, DN 100
<b>Napowietrzanie, odpowietrzanie:</b>	Króciec przyłączeniowy dla rur z tworzywa DA75
<b>Przyłącze elektryczne:</b>	400 V, 50 Hz
<b>Stopień ochrony:</b>	IP 67
<b>Moc silników stosowanych do napędu pomp:</b>	0,75 kW, n=1.500 min <sup>-1</sup> 1,5 kW, n = 1.500 min <sup>-1</sup> 2,2 kW, n=1.500 min <sup>-1</sup> 3,0 kW.

\* RML - Równoważna Liczba Mieszkańców

## Charakterystyka pompy



## Opis urządzenia

Tłocznia AWALIFT 0/2 jest w pełni automatycznym przepływowym agregatem, przeznaczonym do przepompowywania cieków.

Fabrycznie zmontowane, gotowe do pracy urządzenie spełnia wymagania dyrektywy Unii Europejskiej EN 12056-1 oraz warunki określone w PN-EN 12050-1.

Zbiornik urządzenia jest odlewem wykonanym ze specjalnego stopu aluminium, którego powierzchnie są pokryte powłoką ochronną, odporną na cieciki i inne media agresywne. Na zbiorniku zainstalowane są pompy, armatura i wskaźniki wartości granicznych poziomu cieków.

Opatentowany przez STRATE system podwójnej, wewnętrznej separacji cieków stałych, który tworzą pompy i zamontowane wewnątrz zbiornika komory separatorów, zapewnia bezawaryjną pracę urządzenia oraz optymalne zużycie energii. Separatory skratek są odlane ze specjalnych stopów odpornych na korozję.

Podwójny układ przemiennie działających pomp gwarantuje niezakłócony cykl pracy przepompowni w najtrudniejszych warunkach eksploatacyjnych, szczególnie w przypadkach zagrożenia pi trzeniem.

## Zakres zastosowania

Tłocznia AWALIFT 0/2 znajduje zastosowanie do odprowadzenia cieków z obiektów hotelowych, gastronomicznych, handlowych i zakładów przemysłowych w systemach instalacji przesyłowych,

w których występuje cięgi dopływy cieków, a ich grawitacyjne odprowadzenie jest niemożliwe lub nieoptyczne.

W przypadku zagrożenia pi trzeniem w kanale zrzutowym z możliwością zwrotnego zalewania przepompowni, zaleca się ułożenie przewodu tłoczego w kształcie pętli z wyniesieniem ponad poziom podłożenia rurociągu do komory rozprężnej lub do kolektora.

Zabudowa tłoczni nie wymaga stosowania stref ochronnych. Szczelny zbiornik umożliwia zainstalowanie tłoczni wewnątrz budynku, względnie w zewnętrznej suchej komorze przepompowni.

## Zakres dostaw

Standardowa kompletacja tłoczni AWALIFT 0/2 obejmuje następującą zespół:

- 1 zbiornik z wbudowanymi separatorami skratek,
- 2 pompy wirnikowe typu ST 65/80 o charakterystyce i mocy silników dobranych stosownie do podanego punktu pracy,
- 2 klapy zwrotne typu AWASTOP PN 10/16, DN 100,
- 2 zasady kołnierkowe odcinające PN 10, DN 100 do montażu na rurociągu tłoczonym,
- 1 kolektor tłoczny DN 100 (tzw. "portki"),
- 1 czujnik wartości granicznych poziomu cieczy w zbiorniku tłoczni ze stycznikiem alarmowym,
- 1 szafka sterująca (IP54)

## Wyposażenie dodatkowe

- kołnierkowa kształtka redukcyjna do montażu na rurociągu na dopływy PN 10, DN 125/150 lub DN 125/200,
- zasada odcinająca dopływ cieków odpowiednio do potrzeb PN 10, DN 125, DN 150 lub DN 200,
- radiowy, telefoniczny lub bezprzewodowy (GSM) system nadzoru nad pracą przepompowni, czujniki antywtamania oraz systemy alarmowe,

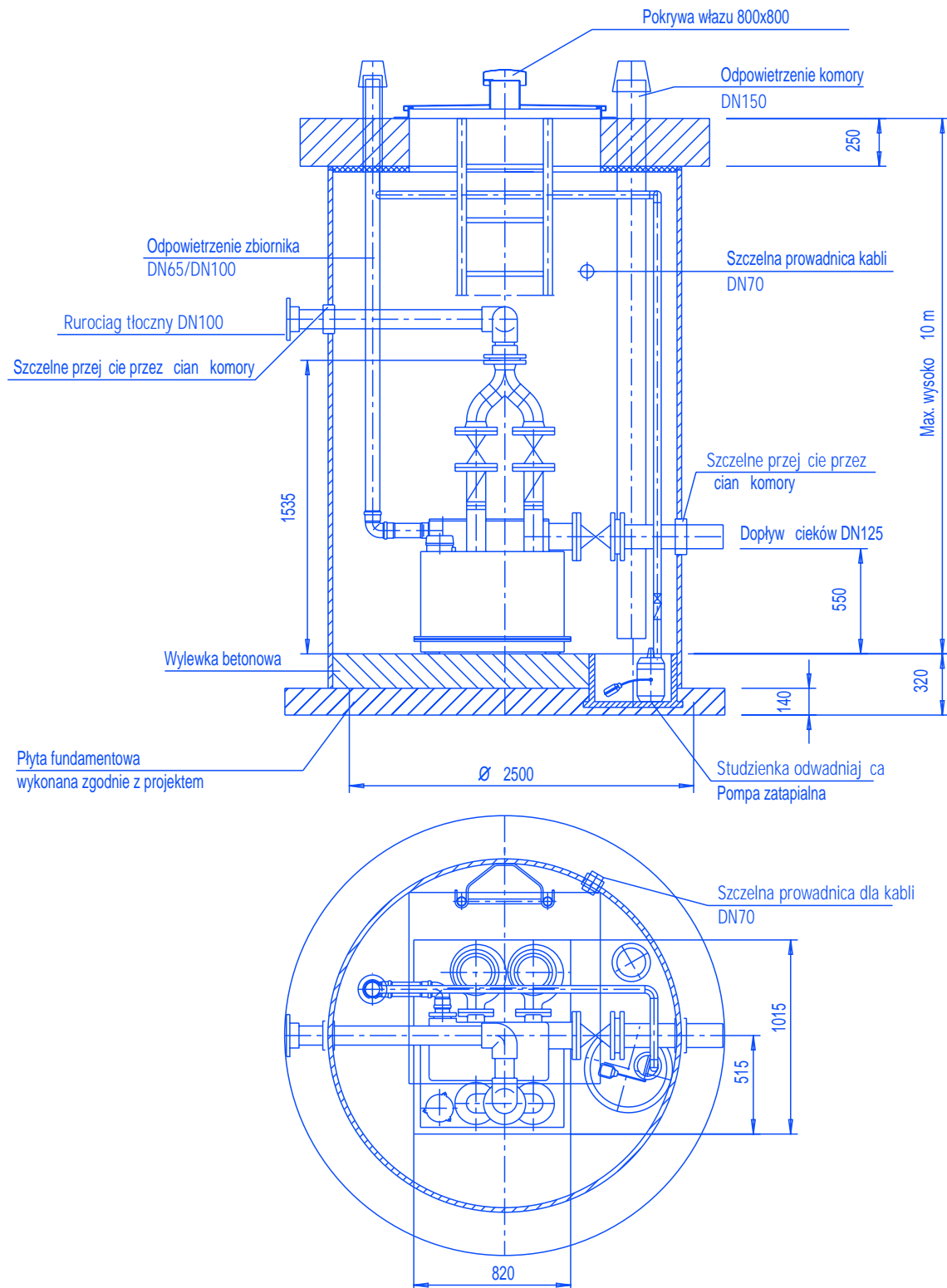
pompa zasilana do odwodnienia

- komory przepompowni,

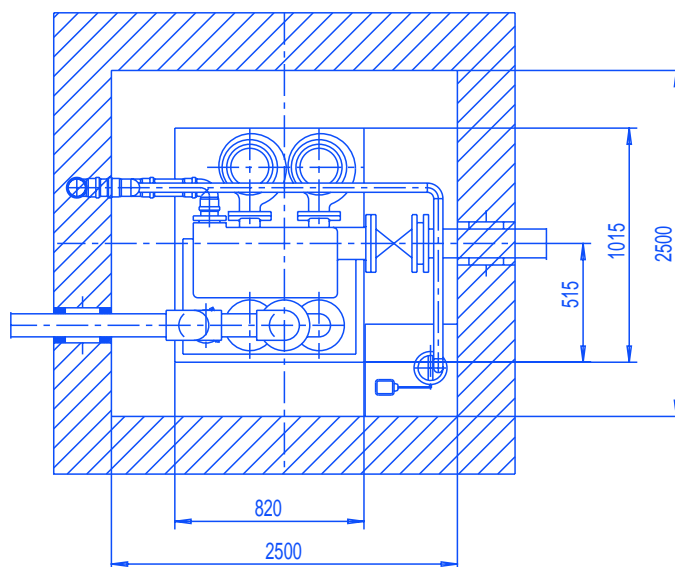
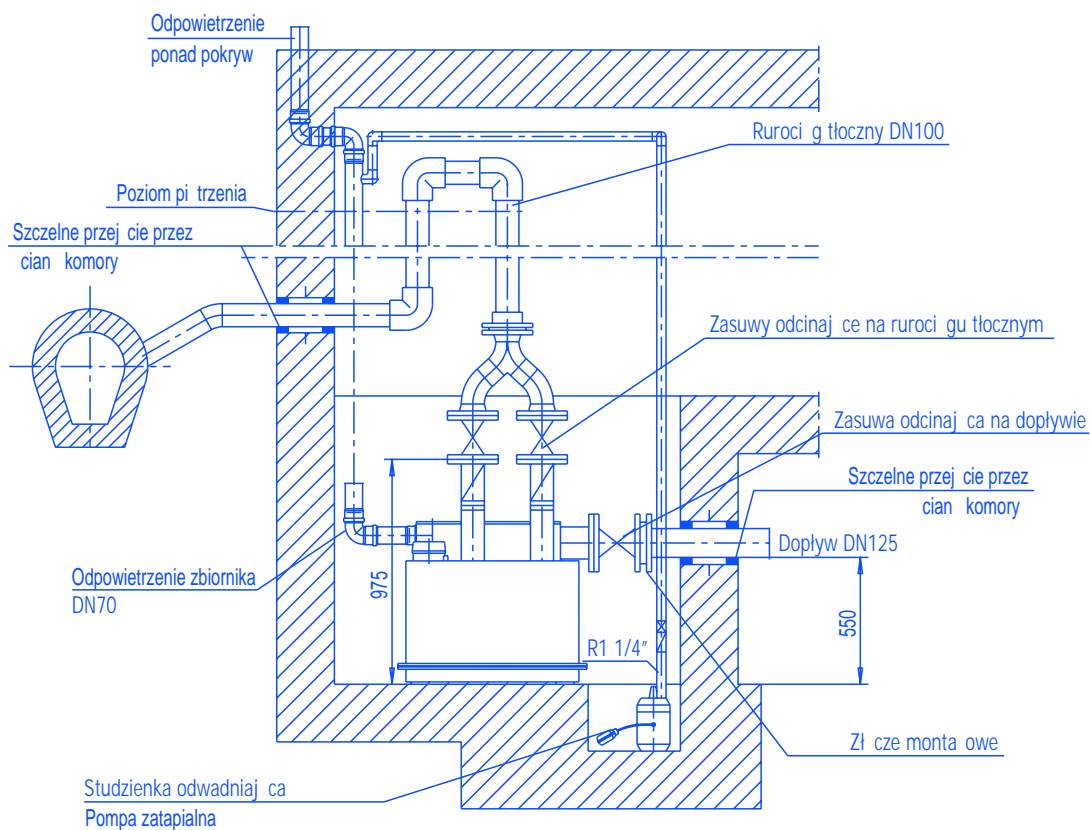
wyposażenie komory przepompowni:

- pokrywa włazu, drabina, szczelne przejście dla rurociągu itp.

Wyposażenie dodatkowe jest kompletowane zgodnie z życzeniem Zamawiającego.



**Przykład zabudowy: instalacja tłoczni AWALIFT 0/2 w prefabrykowanej komorze**



Przykładowa instalacja: tłoczniaw AWALIFT 0/2 zabudowana w piwnicy budynku